

## Парково обзавеждане

Парковото обзавеждане включва следните елементи:

### 1. Пейка

- **Изискване** - Парковата пейка да е изградена от метална конструкция с дървени седалка и облегалка. За производството на седалката и облегалката да се използва подобрена и изсушена иглолистна дървесина с необходимите профили. Всички детайли да са шлайфани, импрегнирани и двуслойно лакирани с лакове за външна употреба. Сглобките да са осъществени чрез поцинкован, метален резбови обков.

- **Монтаж** - Монтажът на съоръжението към съществуващия терен да се извърши чрез анкериране в бетонен фундамен.

- **Размери** - Дължина – 160 см, Височина – 82 см, Дълбочина – 47 см

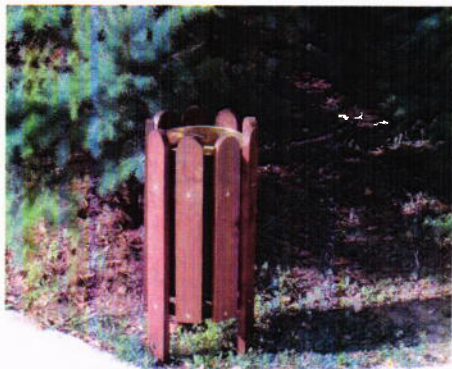


### 2. Кош за отпадъци

- **Изискване** - Кошчето за отпадъци да е от метална конструкция и дървени елементи. За производството на кошчето да се използва изсушена иглолистна дървесина с необходимите профили. Всички детайли да са шлайфани, импрегнирани и двуслойно лакирани с лакове за външна употреба.

- **Монтаж** - Монтаж към съществуващия терен чрез замонолитване

- **Размери** - Височина – 70 см  $\Phi$  – 37 см ; Размери на кофата:  $\Phi$ 30/45 см



### 3. Чешма

Парковата чешма да се изработи от бетонови отливки

Размери:

-Височина: 132см;

-Дължина: 54см;

-Ширина: 78см;

-Тегло: 120кг.

